

# TOMCAT®

COMMERCIAL CLEANING EQUIPMENT

# NANO

*Technologie für die Oberflächenvorbereitung*

Bedienungsanleitung (DE) &  
Ersatzteil Liste

MODEL:  
9" NANO EDGE



Bitte lesen Sie diese Anleitung  
vor der (Be-)Nutzung der  
Maschine.



Bitte lesen Sie die  
Sicherheitshinweise vor der (Be-)  
Nutzung der Maschine.

# LEER

**DIESE SEITE WURDE BEWUSST NICHT BEDRUCKT**

# INHALTSVERZEICHNIS

Inhaltsverzeichnis.....	3
Sicherheit.....	4
Wartung/Instandhaltung.....	6
Transport.....	8
Bedienung.....	9
„Griffbefestigung“ .....	11
Wartungsprotokolle.....	12
ERSATZTEILE.....	13
NANO EDGE Pads:.....	13
SPARE PARTS & KITS:.....	13
TEILE.....	14

## SICHERHEIT

Sie finden in diesem Handbuch drei Arten an Sicherheitshinweisen:

### WARNUNG

WARNUNG weist auf eine drohende Situation hin, die, sollte sie nicht verhindert werden, zum Tod oder schwere Verletzungen führen kann.

### ACHTUNG

ACHTUNG weist auf potenzielle Gefahren hin, die, sollten Sie nicht verhindert werden, zu kleineren bis mittleren Verletzungen oder Schäden an der Maschine oder der Umgebung führen kann. ACHTUNG wird auch verwendet um vor unsachgemäßen Umgang zu warnen.

### HINWEIS

HINWEIS enthält wichtige Informationen, die jedoch nicht mit Verletzungen verbunden sind. Es handelt sich lediglich um ggf. Sachbeschädigungen oder Garantie- und Wartungsangelegenheiten.

Ihre und die Sicherheit anderer ist uns wichtig. Bitte bedienen Sie diese Maschine vorsichtig und verantwortungsbewusst.

### BEDIENEN SIE DIESE MASCHINE NICHT:

- Außer Sie wurden von einem autorisierten und qualifizierten Händler eingewiesen
- Außer Sie haben das Handbuch vollständig gelesen und verstanden
- Auf Oberflächen mit einer größeren Steigung als an 2% / 3.49° (zu jeder Zeit !!!)
- In einer Wassertiefe größer als 0.125" (3.175mm)
- Auf Teppichboden - Die Maschine eignet sich nur für flache, glatte und harte Fußboden Oberflächen

### BEI DER BEDIENUNG DER MASCHINE :

- Entfernen Sie alle lose Gegenstände auf der Oberfläche die von der Maschine aufgewirbelt werden könnten
- Halten Sie Hände und Füße von dem Schwing- Pad fern
- Verwenden Sie die Maschine nicht in der Umgebung von entflammaren Materialien
- Gehen Sie bei dem Umgang der Maschine nahe Wänden oder Gegenständen vorsichtig vor
- Tragen Sie Sicherheitskleidung



### BEIM VERLASSEN DER MASCHINE:

- Schalten Sie die Maschine AUS (OFF) und ziehen Sie das Kabel aus der Steckdose.

## WARNUNG

Nutzen Sie diese Maschine nicht in der Umgebung von entflammaren Materialien. Ihre Umgebung und die Arbeitsflächen sollten gut belüftet sein.

## WARNUNG

Tragen Sie beim Betrieb der Maschine immer eine Schutzbrille um sich und Ihre Augen von umherfliegenden Teilchen des Schwing-Pads zu

## WARNUNG

Um einen Stromschlag zu vermeiden, nehmen Sie die Maschine nicht in Betrieb sollte die Maschine oder der Griff durch Regen oder Wasser nass geworden sein.

## WARNUNG

Um einen Stromschlag zu vermeiden, entfernen Sie den Netzanschluss für Einstellung der Griffhöhe oder das Wechseln von Pads.

## WARNUNG

Lassen Sie die Maschine nie unbeaufsichtigt stehen, solange sie an das Netzkabel angeschlossen ist. Lassen Sie niemals nicht eingewiesene Personen diese Maschine bedienen.

## WARNUNG

Tragen Sie immer eine Staubmaske beim Betrieb dieser Maschine um das Einatmen von Staub durch das Schwing-Pad zu vermeiden. Das Einatmen von Staub (durch die Maschine) kann zu ernsthaften Atemwegserkrankungen führen.

## WARNUNG

Um einen Stromschlag zu vermeiden, ziehen Sie niemals am Kabel, um den Stecker aus der Stromquelle zu befördern.

## ACHTUNG

Um Personenverletzungen oder Beschädigungen an der Maschine zu vermeiden, sollte die Maschine am Sockel und nicht nur am Griff für den Transport bewegt werden.

## ACHTUNG

Entfernen Sie immer das Netzkabel bevor Sie die Maschine transportieren möchten.

## ACHTUNG

Um beim Transport Schäden an der Maschine zu vermeiden lassen Sie immer ein Pad befestigt.

## WARNUNG

Die Warnhinweise (auf dem Gerät) dürfen weder entfernt, noch übermalt oder zerstört werden. Sollten die Warnschilder beschädigt sein, wählen Sie bitte die 1-262-681-3583 für kostenlosen Ersatz.

## WARNUNG

Um einen Stromschlag zu vermeiden, betreiben Sie die Maschine nicht auf Oberflächen mit Bodensteckdosen.

## WARNUNG

Halten Sie sich mit Ihren Füßen, Händen also auch lose Kleidungsstücke (bspw. Schal) fern von beweglichen Teilen der Maschine und lassen Sie die nötige Vorsicht beim Wechseln vom Pads walten.

## WARNUNG

Um einen Stromschlag zu vermeiden, halten Sie das Netzkabel in einem guten Zustand. Das Kabel immer über der Maschine halten. Nicht am Netzkabel ziehen. Versuchen Sie nicht die Maschine mit Hilfe des Kabels zu bewegen bzw. den Stecker mithilfe der Kabels aus der Steckdose zu ziehen.

## WARNUNG

Führen Sie die Maschine nie unter Einfluss von Drogen oder Alkohol. Lassen Sie niemals Personen unter 18 Jahren diese Maschine führen.

## WARNUNG

Never sand wood decks. Due to uneven surfaces this could lead to damage to the machine as well as some pressure treated wood found in decking contains arsenic, which, when sanded, will create hazardous dust.

## ACHTUNG

Alle Änderungen an diesem Gerät können zu Schäden an der Maschine oder zu Verletzungen des Bedieners oder Sonstigen in der Nähe führen. Jegliche Gewährleistung und Verbindlichkeiten werden ungültig, sobald Veränderungen an der Maschine durchgeführt wurden.

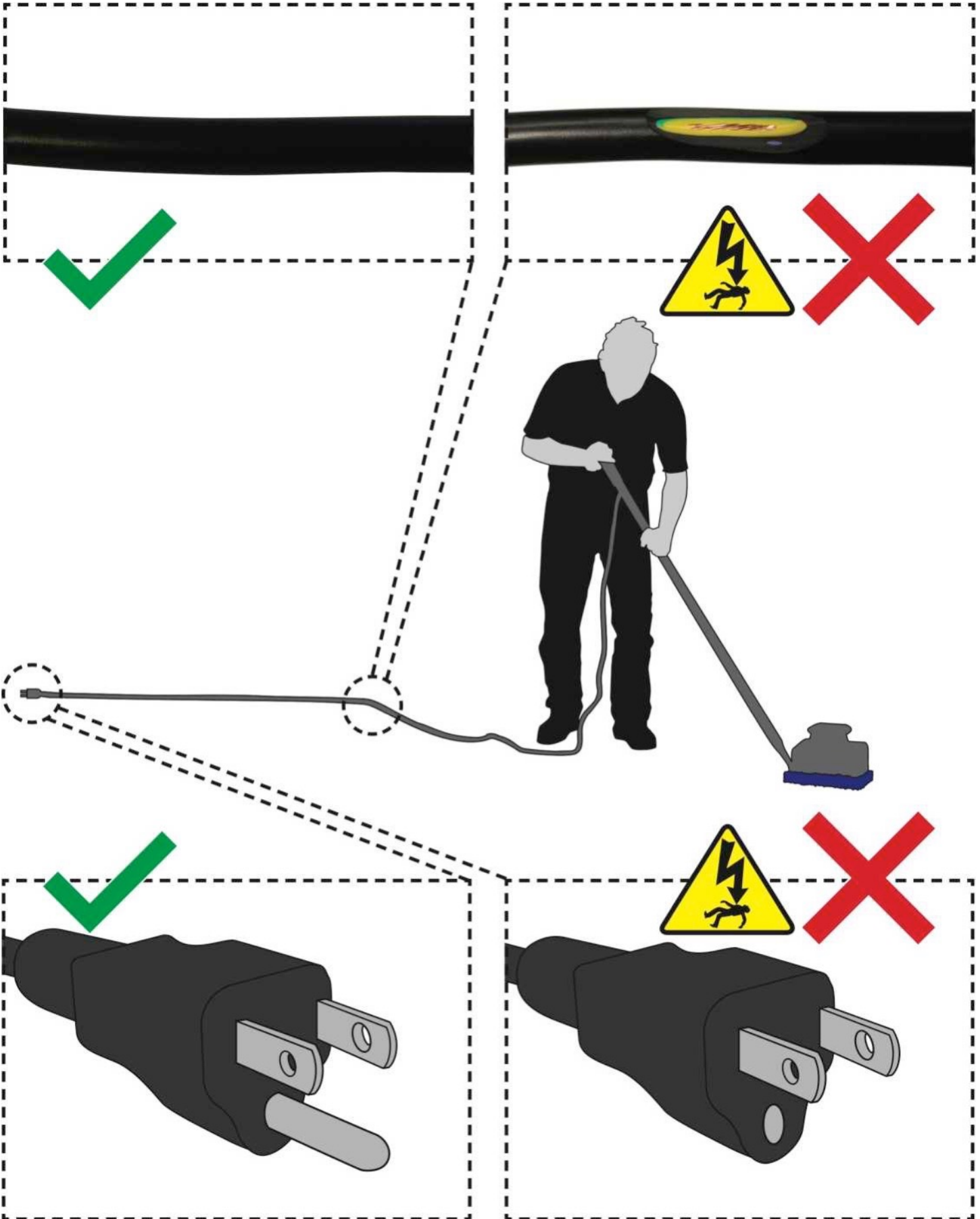
## ACHTUNG

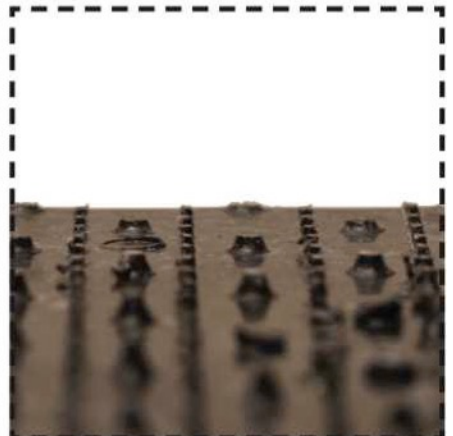
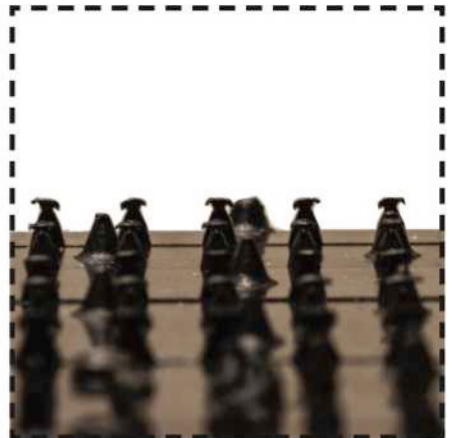
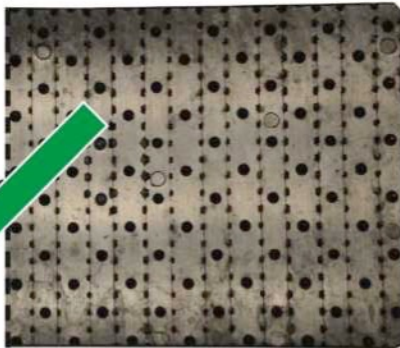
Betreiben Sie die Maschine nicht sollte ein- oder mehrere Teile der Maschine beschädigt oder nicht vorhanden sein.

## ACHTUNG

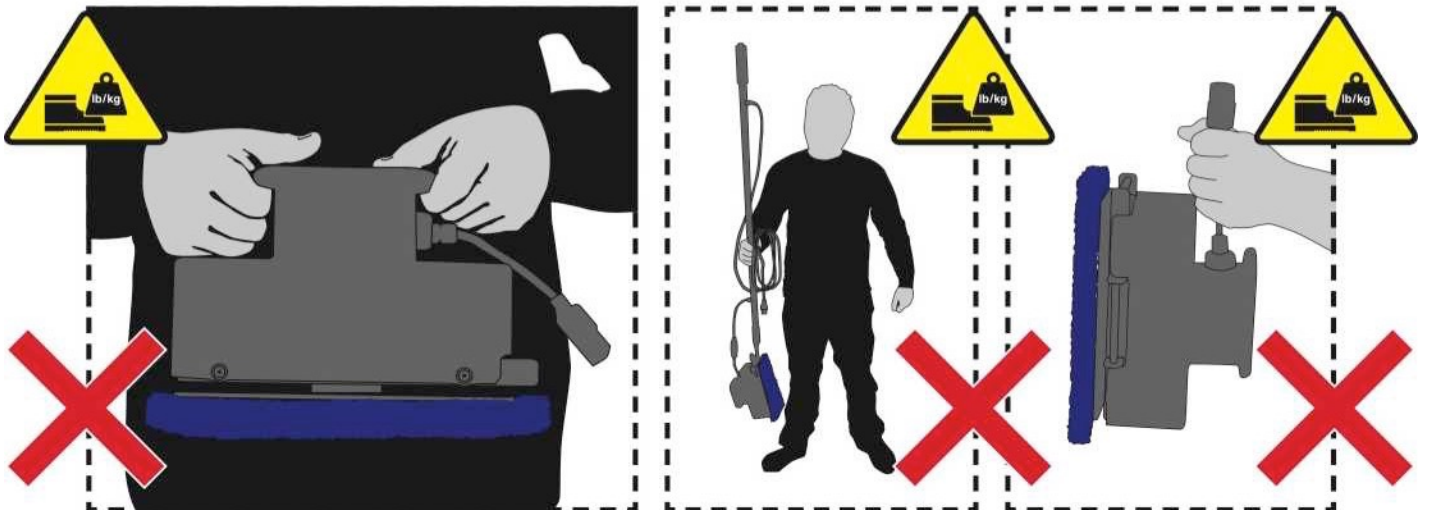
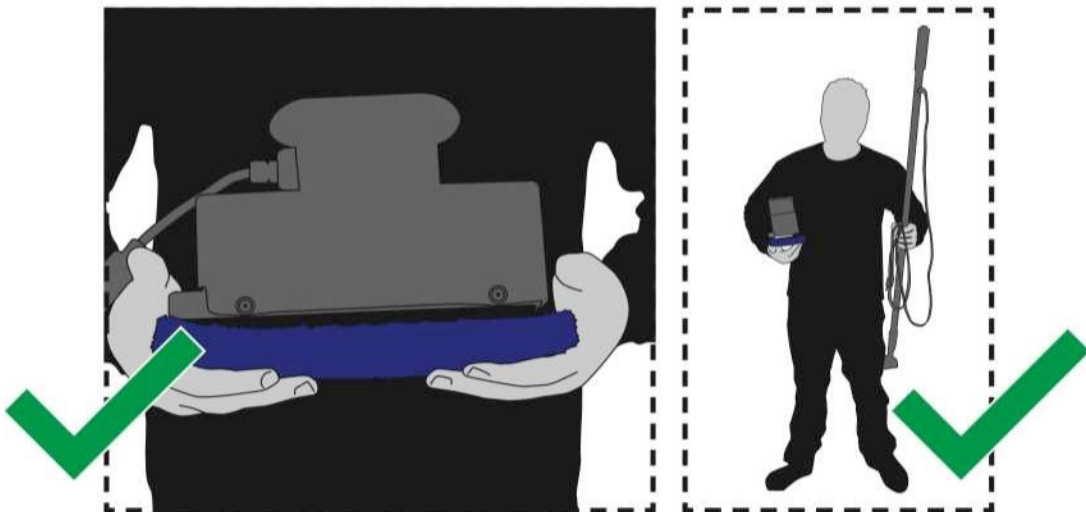
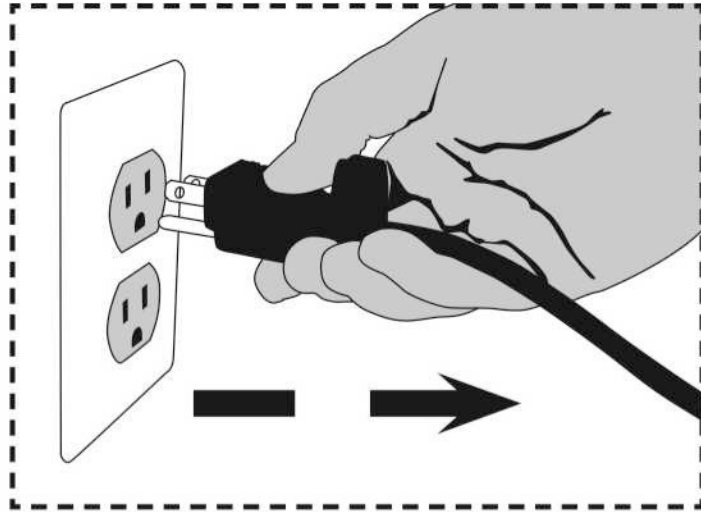
Entfernen Sie immer das Netzkabel bevor sie das Pad wechseln.

# INSTANDHALTUNG



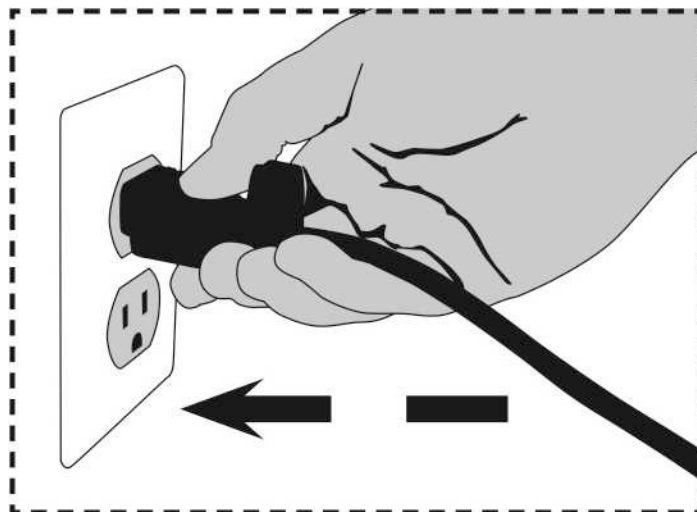
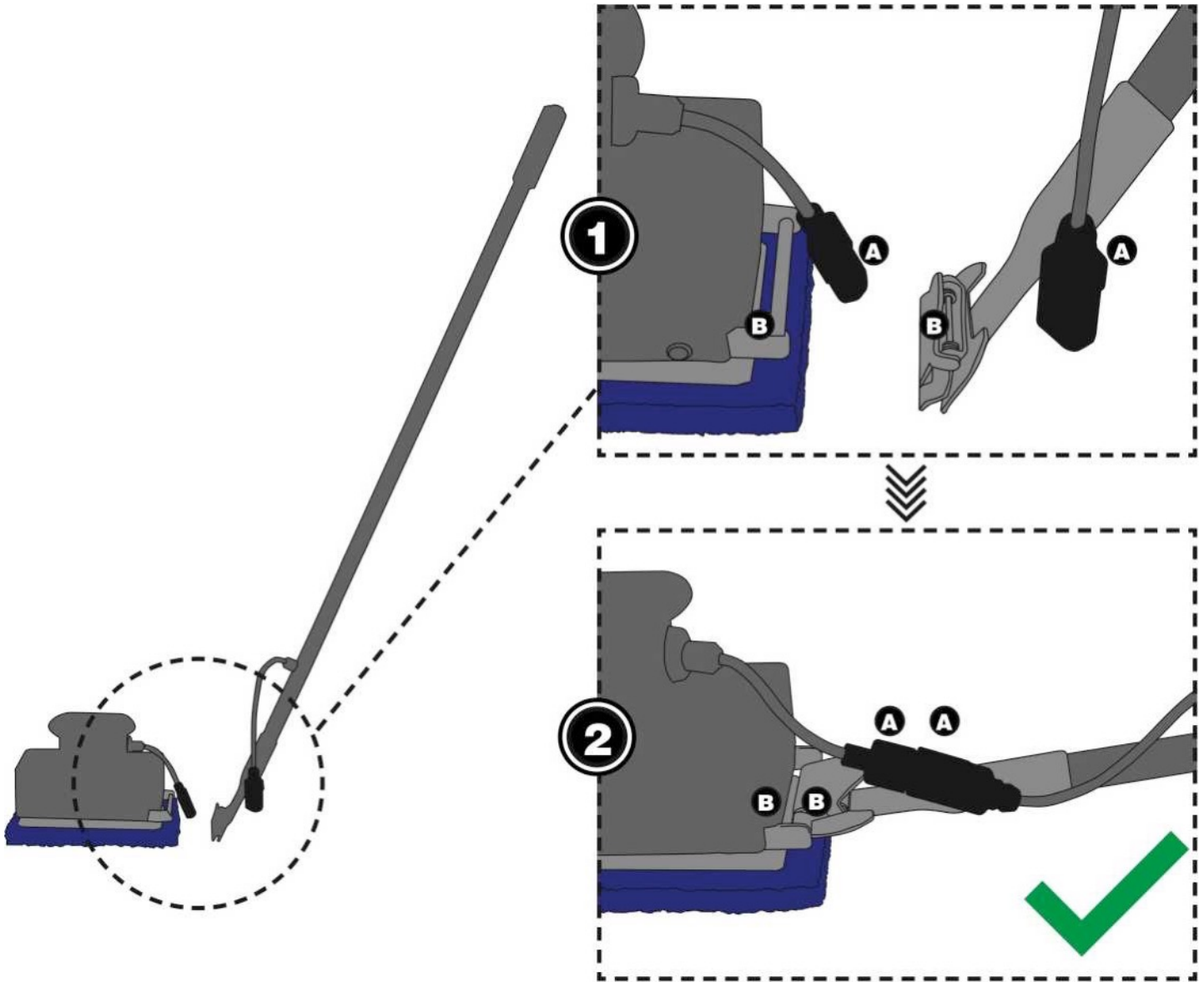


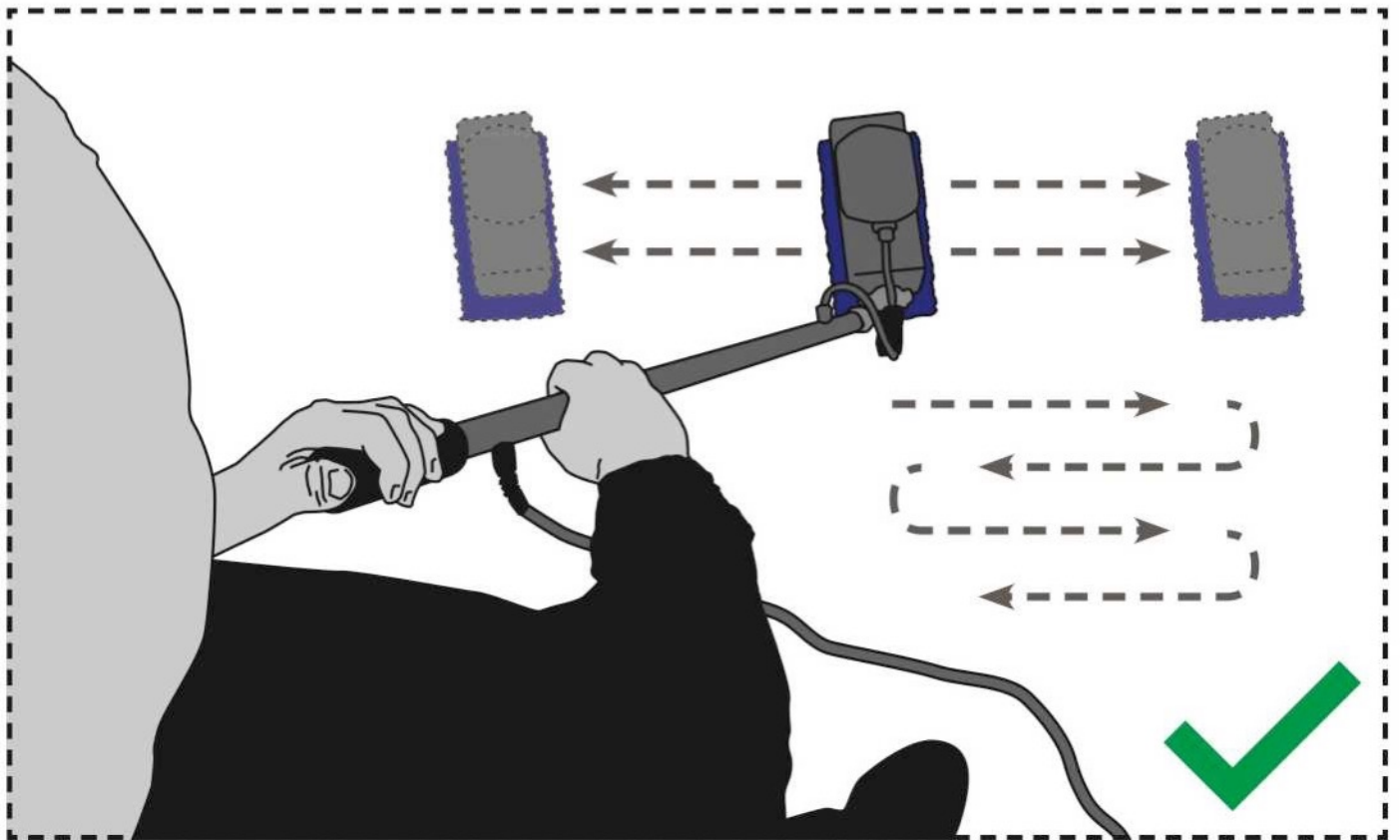
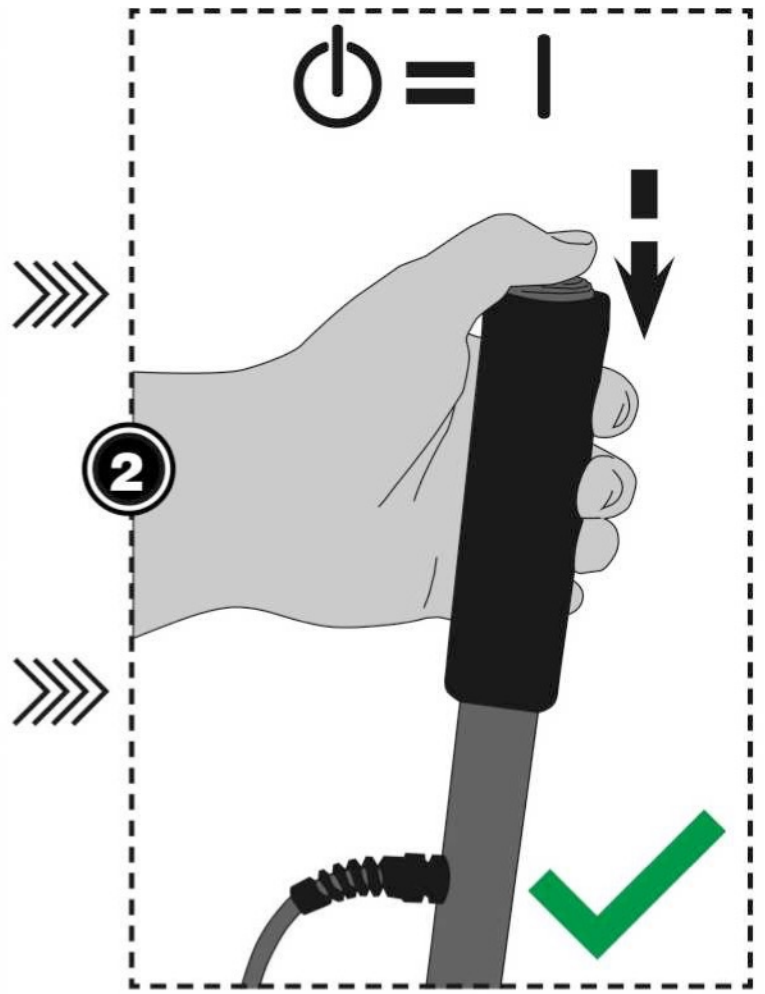
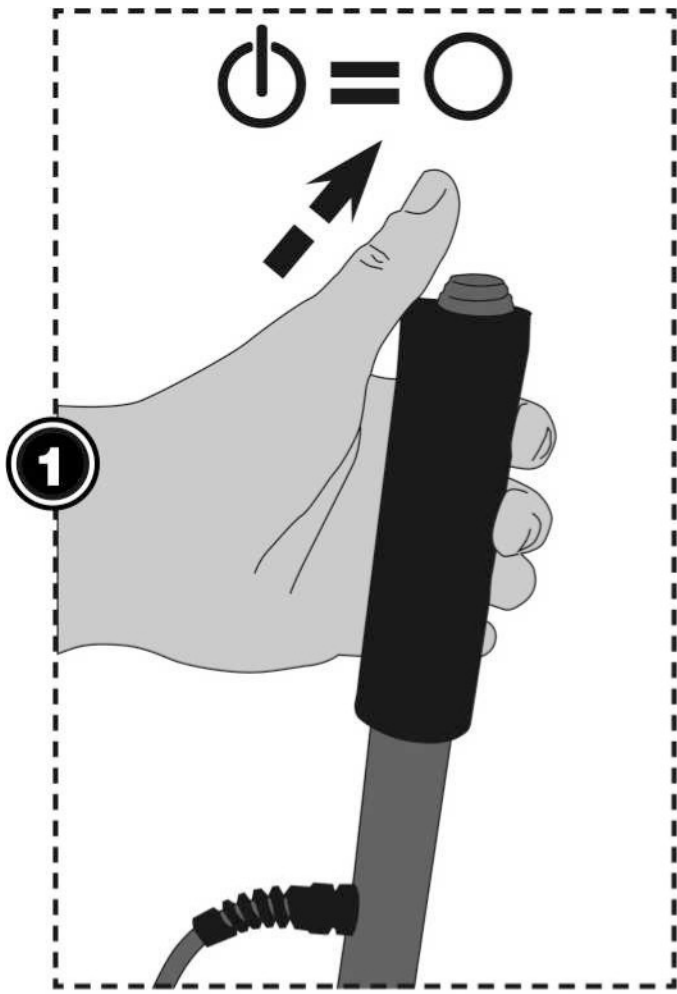
TRANSPORT





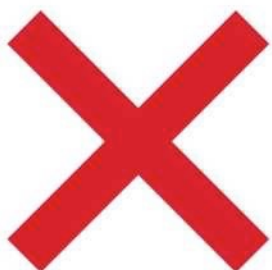
# BEDIENUNG







Griffbefestigung



## ERSATZTEILE

### **NANO EDGE PADS:**

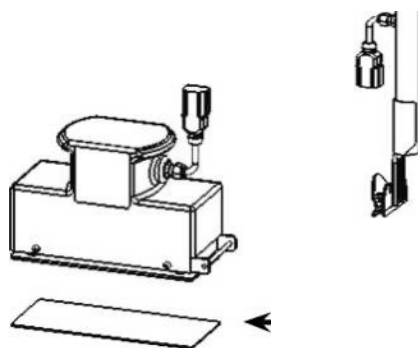
EDGE-7001	Black Strip Pad (20/cs)
EDGE-7003	Blue Scrub Pad (18/cs)
EDGE-7005	White Polish Pad (16/cs)
EDGE-7006	HD Dominator Strip Pad (20/cs)
EDGE-7007	ECO EPP Prep Pad (60/cs)
EDGE-7018	Tile/Grout Pad (lea)
EDGE-7025	White Driver Pad (48/cs)
EDGE-7027	White Magic Eraser Pad (20/cs)

### **SPARE PARTS & KITS:**

900-1037	9" Plastic Grip Face

1

Gerät	TEILE NR.	BESCHREIBUNG	Anz.
1	900-1001	NANO Handle Assembly	1
2	900-1037	NANO Grip Face	1



2

**LEER**

**DIESE SEITE WURDE BEWUSST NICHT BEDRUCKT**



REINIGUNGSTECHNIK 4 YOU GMBH  
Brünnerstraße 192 A, 1210 Wien  
+43 925 24 81  
Office@r4you.at  
www.r4you.at